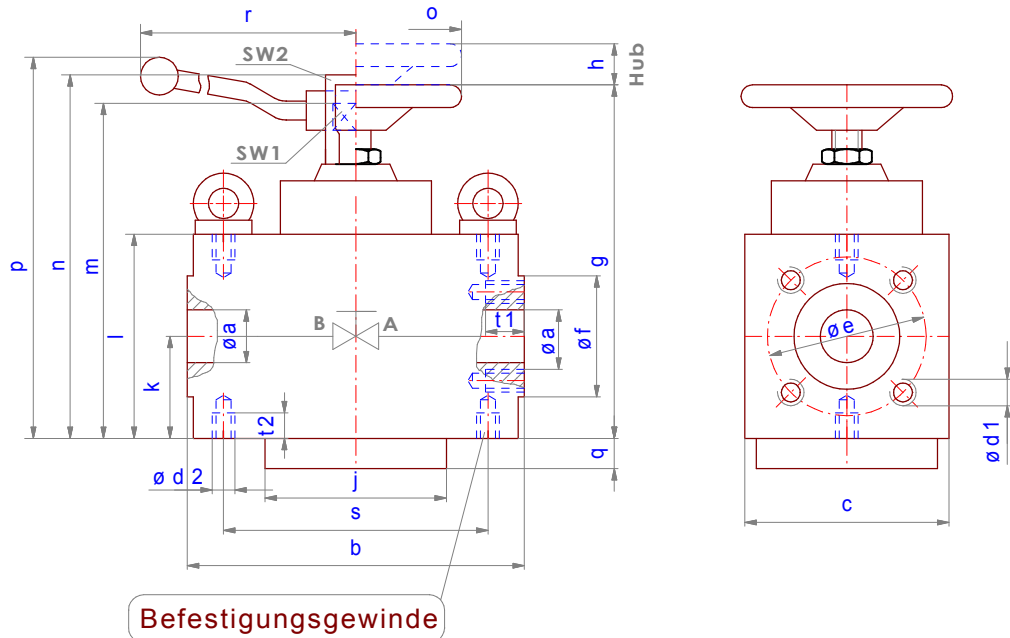


Rohrleitungseinbau



MDAH	oa	b	c	od1	od2	oe	of	g	h	j	k	l	m	n	oo	p	q	r	s	t1	t2	SW1	SW2	Masse Kg
MDAH 32F	32	145	120	M12	M8	73	60	236	12	109	60	120	211	247	180	251	35	187	124	26	16	14	41	22
MDAH 50F	50	200	137	M16	M10	98	80	258	12	118	68,5	137	251	263	180	273	40	187	166	32	20	14	41	38
MDAH 63F	63	280	150	M20	M10	118	96	300	18	138	87	174	275	309	180	315	45	187	246	40	20	14	41	70

Bestellbeispiel:

M D A H 20 F M 10

Mengenventile

DA=Drossel-Absperr-Funktion

H=Handrad
HH=Handhebel

Serie

Druckmedium.
M=Mineraloel
W=Wasser
G=Gas
S=schwer entfl.
Flüssigkeiten

Flanschanschluß

Nenngröße

Einsatzbereich	Schraubenqualität
bis 210 bar	8.8
bis 315 bar	10.9
bis 420 bar	12.9